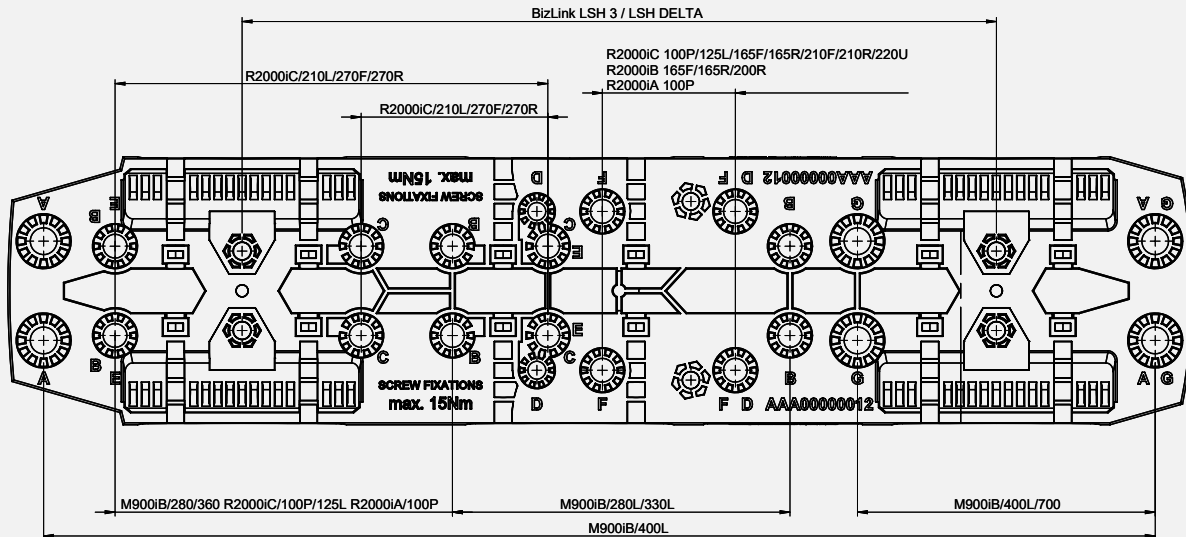


## ▶ Robotic – Grundplatte FANUC (AAA00000012)

### Montagepositionen



M900iB/280: B	R2000iC/210L: C <sup>2)</sup> , E <sup>2)</sup>
M900iB/280L: B <sup>1)</sup>	R2000iC /210F: F
M900iB/330L: B <sup>1)</sup>	R2000iC /210R: F
M900iB/360: B <sup>1)</sup>	R2000iC /220U: F
M900iB/400L: A <sup>3)</sup> , G <sup>1)</sup>	R2000iC/270F: C <sup>2)</sup> , E <sup>2)</sup>
M900iB/700: A <sup>3)</sup> , G <sup>1)</sup>	R2000iC/270R: C <sup>2)</sup> , E <sup>2)</sup>
R2000iC/100P: B, F <sup>1)</sup>	R2000iB/165F: F
R2000iC/125L: B, F <sup>1)</sup>	R2000iB /165R: F
R2000iC/165F: F	R2000iB /200R: F
R2000iC /165R: F	R2000iA/100P: B, F <sup>1)</sup>

#### Beschreibung:

<sup>1)</sup> Nur in Verbindung mit AAA00000027

<sup>2)</sup> Nur in Verbindung mit AAA00000028

<sup>3)</sup> Optional mit 2x AAA00000032

## ▶ Informationen & Downloads –

in mehreren Sprachen auf unserer Webseite erhältlich

Information & downloads –  
available in several languages on our website

Informations et téléchargements –  
disponibles en plusieurs langues sur notre site web

资讯与下载, 网站提供多种语言可选



Scannen Sie, um  
mehr über die  
BizLink-Rück-  
zugsysteme zu  
erfahren



Scannen Sie, um  
weitere technische  
Informationen  
und Downloads zu  
erhalten